

SYSTEMAX[®]

Перспективная сетевая
инфраструктура физического
уровня для быстро
меняющейся среды

COMMSCOPE[®]

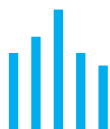
Отвечает как сегодняшним, так и завтрашним потребностям

В свете таких прорывных тенденций, как облачные вычисления, интернет вещей и сетевая конвергенция, сегодня требуются более гибкие, скоростные, широкополосные и мощные внутри- и межкорпусные сети с заделом на будущее.



Повышенная мобильность

Системы SYSTIMAX обладают достаточной мощностью и пропускной способностью для реализации таких технологий, как 5G, Wi-Fi и Wi-Fi 6E.



Повышенная пропускная способность

Передовая структурированная кабельная экосистема и интеллектуальные инструменты управления ComScore формируют перспективную инфраструктуру.



Увеличенная мощность

Продукты SYSTIMAX поддерживают все стандарты PoE, но не ограничиваются ими, что позволяет обходить ограничения в конкретных условиях применения.



Расширенные возможности конвергенции

Решения SYSTIMAX дают возможность прокладки сетей как по стенам, так и под потолком. С их помощью информационные и операционные технологии объединяются в рамках одной сети.

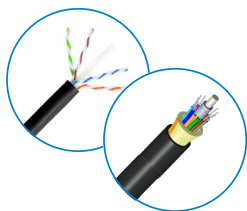


Улучшенная гибкость

Передовая инфраструктура физического уровня ComScore поддерживает гибкие и масштабируемые решения для развивающихся сетей.

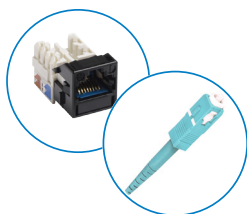
Простота, надежность, адаптация

SYSTIMAX — это комплексные решения по прокладке медных и оптоволоконных кабелей от компании CommScope. Мощное решение с высокой пропускной способностью рассчитано на дальнюю перспективу с учетом будущих изменений в сетях и их конвергенции.



Кабели

Высокопроизводительные медные и оптоволоконные кабели в исполнении с оконцовкой и без нее



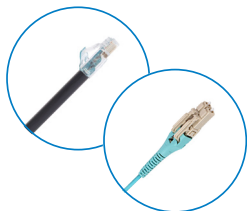
Коннекторы и адаптеры

Информационные розетки, предполагающие простую оконцовку, разнообразные оптоволоконные коннекторы и адаптеры малого форм-фактора в одномодовом и многомодовом исполнении



Панели

Простые в монтаже медные коммутационные панели высотой 1U и 2U, модульные панели и оптоволоконные панели высокой плотности



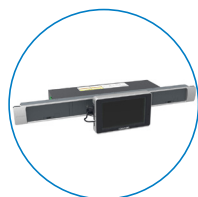
Кабельные сборки

Оконцованные медные и оптоволоконные коммутационные шнуры, удобные при быстром развертывании



Аксессуары

Изделия для прокладки кабелей и другие аксессуары для организации кабельной системы, настенные рамки для различных портов, в различных оттенках



imVision®

Усовершенствованные автоматические средства управления инфраструктурой с контроллерами и возможностью управлять уровнем программного обеспечения

Узнайте больше на веб-сайте [CommScope.com/SYSTIMAX](https://www.commscope.com/SYSTIMAX)

Стабильное качество подключения в постоянно меняющейся деловой среде

Портфель медных и оптоволоконных кабельных решений SYSTIMAX более 30 лет пользуется успехом на рынке благодаря инновациям, а также богатому опыту и эффективной стратегии мирового лидера в этой сфере, компании CommScope.

Полная конвергенция

Комплексные медные и оптоволоконные решения

Пропускная способность, производительность, простота и конструктивная гибкость

Эффективное решение для интеграции информационных и операционных технологий

Надежная работа в критически важных средах

Измеримая коммерческая ценность

Индивидуальные решения для бизнеса

Сопровождение всего жизненного цикла: от планирования до эксплуатации

25-летняя расширенная гарантия на продукт с поддержкой на объекте для вашего спокойствия

Независимая проверка качества, сертификация UL и ETL



Перспективы

Компания CommScope принимает активное участие в формировании всех основных сетевых стандартов

Распределенная разработка продуктов позволяет предоставлять индивидуальные стратегии

Гибкий подход к технологиям гарантирует оптимальное решение в любой ситуации

Всемирная сеть производства, обслуживания и поставки, а также сеть PartnerPRO®

Высокая экоустойчивость

Экологические декларации

Сниженное использование одноразового пластика

Кабели не содержат вредных веществ из списка, утвержденного программой LBC

Одна из самых ответственных компаний Америки (рейтинг Newsweek и Statista)

Программа ответственности поставщика



Ведущее в мире решение для управления сетями

Кабельные системы SYSTMARX созданы для работы с продуктами imVision: единый подход к управлению инфраструктурой обеспечивает беспрецедентную наглядность и возможности контроля за сетевыми соединениями. Интеллектуальное программное обеспечение в сочетании с сетевыми контроллерами и аксессуарами позволяет находить и определять оборудование и порты, а также отслеживать любые изменения в сети.

**Оптимизируйте
использование ресурсов**

**Сведите к минимуму
простои**

**Удовлетворите потребности
в пропускной способности**

Экосистема, созданная для успеха



Сеть PartnerPRO

Всемирное объединение сертифицированных CommScore специалистов по планированию, проектированию, монтажу, продаже при поддержке партнеров поможет вам быстро и эффективно развернуть кабельную систему для клиента в любом уголке мира.



Комплексное обучение

Академия инфраструктуры CommScore предоставляет специальные знания, которые позволят вашим командам оптимизировать сети.



Гарантия на продукт и контроль качества

Технические характеристики и производительность предоставляемых решений поддерживают переход на более высокоскоростные системы, а 25-летняя расширенная гарантия на продукт надежно защищает вашу компанию.



Всемирная сеть CommScore, на которую можно положиться

Каждая внедренная система SYSTIMAX — это гибкая адаптация производства, логистики и сопровождения продукта независимо от того, в какой точке мира выполняется развертывание.



SAHMR



Медицинские исследования мирового уровня при поддержке сетей SYSTIMAX

В строительство комплекса Южно-Австралийского института здравоохранения и медицинских исследований (SAHMRI) было вложено 200 млн долл. США с целью создать площадку для работы лучших ученых со всего мира. На территории института используется быстрая и гибкая сеть ComScore.

Система, развернутая в SAHMRI, сочетает в себе одномодовые оптоволоконные кабельные магистрали SYSTIMAX категорий 6A и OS2 и находится под управлением imVision, чтобы исключить простои и обеспечить экономичную эксплуатацию.

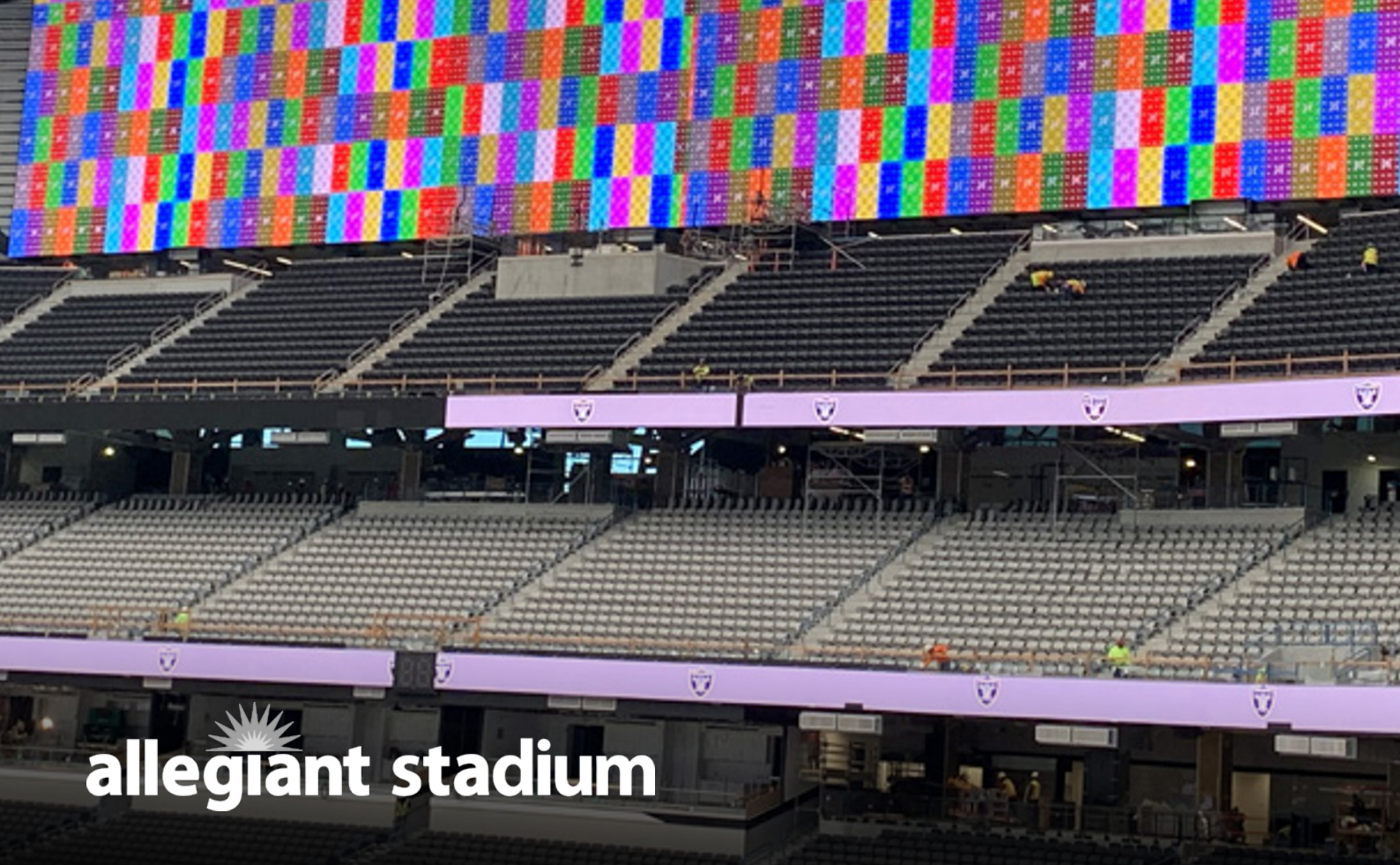
Благодаря этому институт готов быстро и без труда адаптироваться к изменяющимся требованиям, которые касаются исследований, и предоставляет командам надежное подключение.



**Медные кабели SYSTIMAX
категории 6A**

**Одномодовые
оптоволоконные
кабели OS2**

**Медные и оптоволоконные
интеллектуальные
коммутационные панели**



allegiant stadium

Магистральная инфраструктура стадиона на 65 000 мест

В 2020 году футбольная команда «Лас-Вегас Рэйдерс» открыла сезон на новом стадионе, снабженном современными сетевыми технологиями для приема большого количества зрителей.

Кабельная система стадиона включает 365 км оптоволоконного и 457 км медного кабеля SYSTIMAX. Все 10 уровней стадиона Allegiant полностью соединены между собой и насчитывают 2400 единиц экранов, динамических дисплеев и интеллектуальных знаков.

Сеть рассчитана на взаимодействие с большими массами людей. Посетители могут с ее помощью находить парковку и торговые палатки, заказывать еду на места и вести прямые трансляции со своих устройств.



**Медные кабели SYSTIMAX
категории 6A**

**Одномодовые
оптоволоконные
кабели OS2**

**Оптоволоконная
кабельная система с
источником питания**

SYSTEMAX®

CommScope (NASDAQ: COMM) помогает проектировать, создавать и сопровождать проводные и беспроводные сети по всему миру. Лидируя в сфере коммуникационной инфраструктуры, мы формируем облик постоянно действующих сетей завтрашнего дня. На протяжении более чем 40 лет наша международная команда, насчитывающая более 20 000 сотрудников, новаторов и технологов, дает возможность клиентам во всех регионах мира прогнозировать развитие технологий связи и раздвигать границы возможного. Подробнее на сайте [commscope.com](https://www.commscope.com).

COMMSCOPE®

[commscope.com](https://www.commscope.com)

Для получения дополнительной информации посетите наш веб-сайт или свяжитесь с представителем CommScope в вашем регионе.

© 2021, CommScope, Inc. Все права защищены.

Все торговые марки с обозначениями ® или ™ являются зарегистрированными товарными знаками или торговыми марками компании CommScope, Inc. Настоящий документ предназначен исключительно в целях планирования и не изменяет или дополняет какие-либо технические характеристики или гарантии в отношении продуктов или услуг компании CommScope. CommScope стремится соблюдать высочайшие стандарты в области корпоративной этики, экологичности и устойчивого развития. Часть объектов CommScope, находящихся в разных странах мира, сертифицирована в соответствии с международными стандартами, в том числе ISO 9001, TL 9000 и ISO 14001.

Дополнительную информацию об обязательствах компании CommScope см. на следующей странице: www.commscope.com/About-Us/Corporate-Responsibility-and-Sustainability.

BR-111403.2-RU (3/21)