



Кабельные системы NETCONNECT®

Краткий каталог

COMMSCOPE®

Содержание

Медножильные решения.	3
Категория 7 и 7А.	3
Неэкранированная Категория 6А.	4
Экранированная Категория 6А.	6
Неэкранированная Категория 6.	8
Экранированная Категория 6.	10
Категория 5е и 3.	11
Волоконно-оптические решения.	13
Дополнительные компоненты.	17

Предлагаемый вашему вниманию краткий каталог по продукции NETCONNECT содержит краткую информацию о наиболее востребованных материалах из данной линейки, необходимую для уточнения данных для их заказа. Полная техническая информация по указанным в данном кратком каталоге продуктам, а также другим продуктам, входящим в линейку NETCONNECT, содержится в он-лайн каталоге на сайте www.commscope.com.

Для поиска информации на этом сайте по любому из приведенных в данном кратком каталоге материалов вы можете [воспользоваться формой поиска](#) (нажать на значок лупы в верхнем правом углу главной страницы) или [пройти по меню PRODUCTS – NETWORKING SYSTEMS - Structured Cabling \(NETCONNECT® Structured Cabling\)](#) он-лайн каталога по продукции NETCONNECT.

Все медножильные и волоконно-оптические кабели NETCONNECT с оболочкой из негорючего безгалогенного компаунда «LSZH» полностью удовлетворяют российским требованиям в области противопожарной безопасности (сертификаты предоставляются по запросу). Кроме того, кабели, представленные в настоящем каталоге, классифицированы согласно нового рейтинга пожарной опасности кабелей (Construction Product Regulation, сокращенно «CPR»), недавно принятого в Европейском союзе. Данный рейтинг регламентирует уровень пожарной опасности материалов, применяемых в строительстве гражданских объектов. Чем выше рейтинг кабеля («А» – максимальный, «F» – начальный), тем меньшую пожарную опасность он представляет. На сегодняшний день, в нормативной базе Российской Федерации отсутствует аналог европейской CPR-классификации. Однако, большинство государственных и коммерческих организаций в России уделяют повышенное внимание вопросам противопожарной безопасности, поэтому могут специфицировать в своих технических заданиях более высокие требования к пожарным характеристикам кабельной продукции на основе европейской CPR-классификации.

Медножильные решения

Категория 7/7A

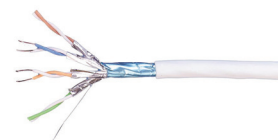


КАБЕЛИ S/FTP КАТЕГОРИИ 7A

Артикул (MID)	Описание	Класс пожарной опасности (CPR)	Цвет	Кол-во пар	AWG
884019038/32	CS64ZB, Оболочка LSZH, Упаковка: катушка, 1000 м	B2ca	Белый	4	23
884023938/32	CS64ZC, Оболочка LSZH, Упаковка: катушка, 1000 м	Cca	Белый	4	23
884049058/16	CS67ZB, Оболочка LSZH, Упаковка: катушка, 500 м	B2ca	Белый	4	22
884049438/32	CS67ZB, Оболочка LSZH, Упаковка: катушка, 1000 м	B2ca	Белый	4	22
884045138/32	CS67ZB, Оболочка LSZH, Упаковка: катушка, 1000 м	B2ca	Оранжевый	4	22
884028938/32	CS67ZB, Оболочка LSZH, Упаковка: катушка, 1000 м	B2ca	Желтый	4	22
884025858/16	CS67ZC, Оболочка LSZH, Упаковка: катушка, 500 м	Cca	Белый	4	22
884015038/32	CS67ZC, Оболочка LSZH, Упаковка: катушка, 1000 м	Cca	Белый	4	22
884024938/32	CS67ZC, Оболочка LSZH, Упаковка: катушка, 1000 м	Cca	Оранжевый	4	22
884046838/32	CS67ZC, Оболочка LSZH, Упаковка: катушка, 1000 м	Cca	Желтый	4	22
1499101-1	Оболочка LSFRZH, Упаковка: катушка, 1000 м	Dca	Белый	4	22
1711910-1	Оболочка LSFRZH, Упаковка: катушка, 1000 м	Dca	Белый	4	23

КАБЕЛИ S/FTP КАТЕГОРИИ 7

Артикул (MID)	Описание	Класс пожарной опасности (CPR)	Цвет	Кол-во пар	AWG
884010858/16	CS54ZB, Оболочка LSZH, Упаковка: катушка, 500 м	B2ca	Белый	4	23
884041038/32	CS54ZB, Оболочка LSZH, Упаковка: катушка, 1000 м	B2ca	Белый	4	23
884011938/32	CS54ZB, Оболочка LSZH, Упаковка: катушка, 1000 м	B2ca	Оранжевый	4	23
884021358/16	CS54ZC, Оболочка LSZH, Упаковка: катушка, 500 м	Cca	Белый	4	23
884045438/32	CS54ZC, Оболочка LSZH, Упаковка: катушка, 1000 м	Cca	Белый	4	23
884013638/32	CS54ZC, Оболочка LSZH, Упаковка: катушка, 1000 м	Cca	Оранжевый	4	23
57893-1	Оболочка LSFRZH, Упаковка: катушка, 1000 м	Dca	Белый	4	23
57893-2	Оболочка LSFRZH, Упаковка: катушка, 500 м	Dca	Белый	4	23

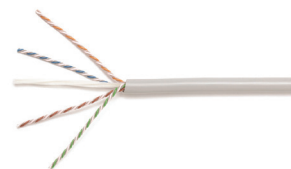


КАБЕЛИ F/FTP КАТЕГОРИИ 7

Артикул (MID)	Описание	Класс пожарной опасности (CPR)	Цвет	Кол-во пар	AWG
884046258/16	CS54ZB, Оболочка LSZH, Упаковка: катушка, 500 м	B2ca	Белый	4	23
884038058/16	CS54ZB, Оболочка LSZH, Упаковка: катушка, 500 м	B2ca	Оранжевый	4	23
884016558/16	CS54ZC, Оболочка LSZH, Упаковка: катушка, 500 м	Cca	Белый	4	23
884030658/16	CS54ZC, Оболочка LSZH, Упаковка: катушка, 500 м	Cca	Оранжевый	4	23
1711163-1	Оболочка LSZH, Упаковка: катушка, 500 м	Dca	Белый	4	23
1711163-2	Оболочка LSZH, Упаковка: катушка, 1000 м	Dca	Белый	4	23
1711195-1	Тип: двойной, Оболочка LSZH, Упаковка: катушка, 500 м	Dca	Белый	4 x 2	23

Медножильные решения

Неэкранированная Категория 6А



КАБЕЛИ U/UTP КАТЕГОРИИ 6А

АРТИКУЛ (MID)	ОПИСАНИЕ	КЛАСС ПОЖАРНОЙ ОПАСНОСТИ (CPR)	ЦВЕТ	КОЛ-ВО ПАР	AWG
884027204/10	CS44ZB, Оболочка LSZH, Упаковка: катушка, 305 м	B2ca	Белый	4	23
884030804/10	CS44ZC, Оболочка LSZH, Упаковка: катушка, 305 м	Csa	Белый	4	23
884036104/10	CS44Z3, Оболочка LSZH, Упаковка: катушка, 305 м	Dca	Белый	4	23
884026504/10	CS44Z3, Оболочка LSZH, Упаковка: катушка, 305 м	Dca	Серый	4	23
884028704/10	CS44Z3, Оболочка LSZH, Упаковка: катушка, 305 м	Dca	Синий	4	23



НЕЭКРАНИРОВАННЫЕ КОММУТАЦИОННЫЕ ПАНЕЛИ КАТЕГОРИИ 6А

АРТИКУЛ (MID)	КОД ПРОДУКТА	ОПИСАНИЕ
760237032	NPP-6A-DM-1U-24	Коммутационная панель DM в сборе, Кат. 6А, UTP, 1U, 24 порта
760237033	NPP-6A-DM-2U-48	Коммутационная панель DM в сборе, Кат. 6А, UTP, 2U, 48 портов
760237034	NPPA-6A-DM-1U-24	Угловая ком. панель DM в сборе, Кат. 6А, UTP, 1U, 24 порта
760237035	NPPA-6A-DM-2U-48	Угловая ком. панель DM в сборе, Кат. 6А, UTP, 2U, 48 портов
760237036	NPPR-6A-DM-1U-24	Угловая заглубленная ком. панель DM в сборе, Кат. 6А, UTP, 1U, 24 порта
760237037	NPPR-6A-DM-2U-48	Угловая заглубленная ком. панель DM в сборе, Кат. 6А, UTP, 2U, 48 портов
760237040	CPP-UDDM-SL-1U-24	Наборная коммутационная панель для UTP гнезд SL-типа, 1U, 24 порта
760237041	CPP-UDDM-SL-2U-48	Наборная коммутационная панель для UTP гнезд SL-типа, 2U, 48 портов
760237042	CPPA-UDDM-SL-1U-24	Угловая наборная ком. панель для UTP гнезд SL-типа, 1U, 24 порта
760237043	CPPA-UDDM-SL-2U-48	Угловая наборная ком. панель для UTP гнезд SL-типа, 2U, 48 портов
760237044	CPPR-UDDM-SL-1U-24	Угловая заглубленная наборная ком. панель для UTP гнезд SL-типа, 1U, 24 порта
760237045	CPPR-UDDM-SL-2U-48	Угловая заглубленная наборная ком. панель для UTP гнезд SL-типа, 2U, 48 портов

Примечание: коммутационные панели с аббревиатурой «DDM» в коде продукта, поставляются без модульных гнезд. Модульные гнезда SL-типа заказываются отдельно.

Медножильные решения

Неэкранированная Категория 6А



НЕЭКРАНИРОВАННЫЕ МОДУЛЬНЫЕ ГНЕЗДА КАТЕГОРИИ 6А SL-ТИПА (БЕЗ ПЫЛЕЗАЩИТНОЙ КРЫШКИ)

АРТИКУЛ (MID)	ОПИСАНИЕ	ЦВЕТ
1933476-1	Модульное гнездо Кат. 6А, UTP, SL-типа	Миндальный
1933476-2	Модульное гнездо Кат. 6А, UTP, SL-типа	Черный
1933476-4	Модульное гнездо Кат. 6А, UTP, SL-типа	Серый
1933476-5	Модульное гнездо Кат. 6А, UTP, SL-типа	Оранжевый
1933476-6	Модульное гнездо Кат. 6А, UTP, SL-типа	Синий
1933476-7	Модульное гнездо Кат. 6А, UTP, SL-типа	Красный
1933476-8	Модульное гнездо Кат. 6А, UTP, SL-типа	Желтый
1933476-9	Модульное гнездо Кат. 6А, UTP, SL-типа	Зеленый
1-1933476-0	Модульное гнездо Кат. 6А, UTP, SL-типа	Фиолетовый
1-1933476-1	Модульное гнездо Кат. 6А, UTP, SL-типа	Слоновая кость
1-1933476-3	Модульное гнездо Кат. 6А, UTP, SL-типа	Белый



НЕЭКРАНИРОВАННЫЕ КОММУТАЦИОННЫЕ ШНУРЫ КАТЕГОРИИ 6А

АРТИКУЛ (MID)	ОПИСАНИЕ	ЦВЕТ
NPC6AUZDB-WT__ __M	Коммутационный шнур Кат. 6А, UTP, LSZH	Белый
NPC6AUZDB-BL__ __M	Коммутационный шнур Кат. 6А, UTP, LSZH	Синий
NPC6AUZDB-GY__ __M	Коммутационный шнур Кат. 6А, UTP, LSZH	Серый
NPC6AUZDB-GN__ __M	Коммутационный шнур Кат. 6А, UTP, LSZH	Зеленый
NPC6AUZDB-OR__ __M	Коммутационный шнур Кат. 6А, UTP, LSZH	Оранжевый
NPC6AUZDB-RD__ __M	Коммутационный шнур Кат. 6А, UTP, LSZH	Красный
NPC6AUZDB-YL__ __M	Коммутационный шнур Кат. 6А, UTP, LSZH	Желтый
NPC6AUZDB-BK__ __M	Коммутационный шнур Кат. 6А, UTP, LSZH	Черный

ДЛИНА (М)	ШАГ
0.5–3	50 см
3–10	1 м
10–20	2 м
20–35	5 м

Примеры: NPC6AUZDB-WT010M: 10 м, белый
NPC6AUZDB-WT050C: 0.5 м, белый

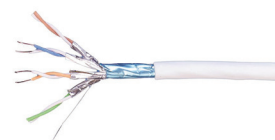
Медножильные решения

Экранированная Категория 6А



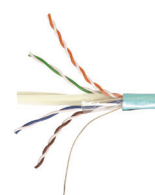
КАБЕЛИ S/FTP КАТЕГОРИИ 6А

Артикул (MID)	Описание	Класс пожарной опасности (CPR)	Цвет	Кол-во пар	AWG
884016838/32	CS44ZB, Оболочка LSZH, Упаковка: катушка, 1000 м	B2ca	Белый	4	23
884036638/32	CS44ZC, Оболочка LSZH, Упаковка: катушка, 1000 м	Csa	Белый	4	23



КАБЕЛИ F/FTP КАТЕГОРИИ 6А

Артикул (MID)	Описание	Класс пожарной опасности (CPR)	Цвет	Кол-во пар	AWG
884048458/16	CS44ZB, Оболочка LSZH, Упаковка: катушка, 500 м	B2ca	Белый	4	23
884035958/16	CS44ZC, Оболочка LSZH, Упаковка: катушка, 500 м	Csa	Белый	4	23
884041954/16	CS44Z3, Оболочка LSZH, Упаковка: катушка, 500 м	Dca	Белый	4	23



КАБЕЛИ F/UTP КАТЕГОРИИ 6А

Артикул (MID)	Описание	Класс пожарной опасности (CPR)	Цвет	Кол-во пар	AWG
884026704/10	CS44ZB, Оболочка LSZH, Упаковка: катушка, 305 м	B2ca	Белый	4	23
884024804/10	CS44ZC, Оболочка LSZH, Упаковка: катушка, 305 м	Csa	Белый	4	23

Медножильные решения

Экранированная Категория 6A



ЭКРАНИРОВАННЫЕ КОММУТАЦИОННЫЕ ПАНЕЛИ КАТЕГОРИИ 6A

Артикул (MID)	КОД ПРОДУКТА	ОПИСАНИЕ
760237046	CPP-SDDM-SL-1U-24	Наборная коммутационная панель для STP гнезд SL-типа, 1U, 24 порта
760237047	CPP-SDDM-SL-2U-48	Наборная коммутационная панель для STP гнезд SL-типа, 2U, 48 портов
760237048	CPPA-SDDM-SL-1U-24	Угловая наборная ком. панель для STP гнезд SL-типа, 1U, 24 порта
760237049	CPPA-SDDM-SL-2U-48	Угловая наборная ком. панель для STP гнезд SL-типа, 2U, 48 портов
760237050	CPPR-SDDM-SL-1U-24	Угловая заглубленная наборная ком. панель для STP гнезд SL-типа, 1U, 24 порта
760237051	CPPR-SDDM-SL-2U-48	Угловая заглубленная наборная ком. панель для STP гнезд SL-типа, 2U, 48 портов
760237066	CPP-6A-SDDM-SL-1U-48	Наборная ком. панель высокой плотности, 1U, 48 портов, Кат. 6A, гнезда SLX-типа в комплекте



ЭКРАНИРОВАННЫЕ МОДУЛЬНЫЕ ГНЕЗДА AMP-TWIST КАТЕГОРИИ 6A SLX-ТИПА

Артикул (MID)	ОПИСАНИЕ
2153449-X	Модульное гнездо AMP-TWIST Кат. 6A SLX, экран., без пылезащитной крышки
2153365-X	Модульное гнездо AMP-TWIST Кат. 6A SLX, экран., с пылезащитной крышкой

X — ЦВЕТ			
-2	Черный	-7	Красный
-4	Серый	-8	Желтый
-5	Оранжевый	-9	Зеленый
-6	Синий	1...-0	Белый



ЭКРАНИРОВАННЫЕ КОММУТАЦИОННЫЕ ШНУРЫ КАТЕГОРИИ 6A

Артикул (MID)	ОПИСАНИЕ	ЦВЕТ
NPC6ASZDB-WT__ __M	Коммутационный шнур Кат. 6A, S/FTP, LSZH	Белый
NPC6ASZDB-BL__ __M	Коммутационный шнур Кат. 6A, S/FTP, LSZH	Синий
NPC6ASZDB-GY__ __M	Коммутационный шнур Кат. 6A, S/FTP, LSZH	Серый
NPC6ASZDB-GN__ __M	Коммутационный шнур Кат. 6A, S/FTP, LSZH	Зеленый
NPC6ASZDB-OR__ __M	Коммутационный шнур Кат. 6A, S/FTP, LSZH	Оранжевый
NPC6ASZDB-RD__ __M	Коммутационный шнур Кат. 6A, S/FTP, LSZH	Красный
NPC6ASZDB-YL__ __M	Коммутационный шнур Кат. 6A, S/FTP, LSZH	Желтый
NPC6ASZDB-BK__ __M	Коммутационный шнур Кат. 6A, S/FTP, LSZH	Черный

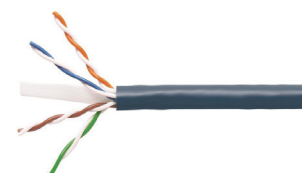
ДЛИНА (М)	ШАГ
0.5-3	50 см
3-10	1 м
10-20	2 м
20-35	5 м

Примеры: NPC6ASZDB-WT010M: 10 м, белый

NPC6ASZDB-WT050C: 0.5 м, белый

Медножильные решения

Неэкранированная Категория 6



КАБЕЛИ U/UTP КАТЕГОРИИ 6

Артикул (MID)	Описание	Класс пожарной опасности (CPR)	Цвет	Кол-во пар	AWG
884015704/10	CS34ZB, Оболочка LSZH, Упаковка: катушка, 305 м	B2ca	Белый	4	23
884016204/10	CS34ZC, Оболочка LSZH, Упаковка: катушка, 305 м	Csa	Белый	4	23
884019714/10	CS34Z3, Оболочка LSZH, Упаковка: коробка, 305 м	Dca	Черный	4	24
884022914/10	CS34Z3, Оболочка LSZH, Упаковка: коробка, 305 м	Dca	Зеленый	4	24
884023914/10	CS34Z3, Оболочка LSZH, Упаковка: коробка, 305 м	Dca	Синий	4	24
884027914/10	CS34Z3, Оболочка LSZH, Упаковка: коробка, 305 м	Dca	Желтый	4	24
884028814/10	CS34Z3, Оболочка LSZH, Упаковка: коробка, 305 м	Dca	Серый	4	24
884029214/10	CS34Z3, Оболочка LSZH, Упаковка: коробка, 305 м	Dca	Оранжевый	4	24
884032314/10	CS34Z3, Оболочка LSZH, Упаковка: коробка, 305 м	Dca	Белый	4	24
884019514/10	CS34Z3, Оболочка LSZH, Упаковка: коробка, 305 м	Dca	Красный	4	24
884028854/16	CS34Z3, Оболочка LSZH, Упаковка: катушка, 500 м	Dca	Серый	4	24
884028834/32	CS34Z3, Оболочка LSZH, Упаковка: катушка, 1000 м	Dca	Серый	4	24
884032354/16	CS34Z3, Оболочка LSZH, Упаковка: катушка, 500 м	Dca	Белый	4	24
884032334/32	CS34Z3, Оболочка LSZH, Упаковка: катушка, 1000 м	Dca	Белый	4	24
219584-2	Оболочка PVC, Упаковка: коробка, 305 м	Eca	Белый	4	24
1711006-1	Оболочка PE, катушка, 500 м, для наружной прокладки	Fca	Черный	4	24



НЕЭКРАНИРОВАННЫЕ КОММУТАЦИОННЫЕ ПАНЕЛИ КАТЕГОРИИ 6

Артикул (MID)	Код продукта	Описание
760237024	NPP-6-DM-1U-24	Коммутационная панель DM в сборе, Кат. 6, UTP, 1U, 24 порта
760237025	NPP-6-DM-2U-48	Коммутационная панель DM в сборе, Кат. 6, UTP, 2U, 48 портов
760237026	NPPA-6-DM-1U-24	Угловая ком. панель DM в сборе, Кат. 6, UTP, 1U, 24 порта
760237027	NPPA-6-DM-2U-48	Угловая ком. панель DM в сборе, Кат. 6, UTP, 2U, 48 портов
760237028	NPPR-6-DM-1U-24	Угловая заглубленная ком. панель DM в сборе, Кат. 6, UTP, 1U, 24 порта
760237029	NPPR-6-DM-2U-48	Угловая заглубленная ком. панель DM в сборе, Кат. 6, UTP, 2U, 48 портов
760237040	CPP-UDDM-SL-1U-24	Наборная коммутационная панель для UTP гнезд SL-типа, 1U, 24 порта
760237041	CPP-UDDM-SL-2U-48	Наборная коммутационная панель для UTP гнезд SL-типа, 2U, 48 портов
760237042	CPPA-UDDM-SL-1U-24	Угловая наборная ком. панель для UTP гнезд SL-типа, 1U, 24 порта
760237043	CPPA-UDDM-SL-2U-48	Угловая наборная ком. панель для UTP гнезд SL-типа, 2U, 48 портов
760237044	CPPR-UDDM-SL-1U-24	Угловая заглубленная наборная ком. панель для UTP гнезд SL-типа, 1U, 24 порта
760237045	CPPR-UDDM-SL-2U-48	Угловая заглубленная наборная ком. панель для UTP гнезд SL-типа, 2U, 48 портов
760237060	NPP-UDDM-SL-1U-48	Ком. панель высокой плотности, Кат. 6, UTP, 1U, 48 портов, гнезда в комплекте
760237061	NPPA-UDDM-SL-1U-48	Угловая панель высокой плотности, Кат. 6 UTP, 1U, 48 портов, гнезда в комплекте

Примечание: коммутационные панели с аббревиатурой «DDM» в коде продукта поставляются без модульных гнезд, за исключением панелей высокой плотности NPP-UDDM-SL-1U-48 и NPPA-UDDM-SL-1U-48.

Медножильные решения

Неэкранированная Категория 6



НЕЭКРАНИРОВАННЫЕ МОДУЛЬНЫЕ ГНЕЗДА КАТЕГОРИИ 6 SL-ТИПА БЕЗ ПЫЛЕЗАЩИТНОЙ КРЫШКИ

Артикул (MID)	Описание	Цвет
1375055-2	Модульное гнездо Кат. 6, UTP, SL-типа	Черный
1-1375055-3	Модульное гнездо Кат. 6, UTP, SL-типа	Белый
1375055-5	Модульное гнездо Кат. 6, UTP, SL-типа	Оранжевый
1375055-6	Модульное гнездо Кат. 6, UTP, SL-типа	Синий
1375055-7	Модульное гнездо Кат. 6, UTP, SL-типа	Красный
1375055-9	Модульное гнездо Кат. 6, UTP, SL-типа	Зеленый



НЕЭКРАНИРОВАННЫЕ КОММУТАЦИОННЫЕ ШНУРЫ КАТЕГОРИИ 6

Артикул (MID)	Описание	Цвет
NPC06UZDB-WT__ __M	Коммутационный шнур Кат. 6, UTP, LSZH	Белый
NPC06UZDB-BL__ __M	Коммутационный шнур Кат. 6, UTP, LSZH	Синий
NPC06UZDB-GY__ __M	Коммутационный шнур Кат. 6, UTP, LSZH	Серый
NPC06UZDB-GN__ __M	Коммутационный шнур Кат. 6, UTP, LSZH	Зеленый
NPC06UZDB-OR__ __M	Коммутационный шнур Кат. 6, UTP, LSZH	Оранжевый
NPC06UZDB-RD__ __M	Коммутационный шнур Кат. 6, UTP, LSZH	Красный
NPC06UZDB-YL__ __M	Коммутационный шнур Кат. 6, UTP, LSZH	Желтый
NPC06UZDB-BK__ __M	Коммутационный шнур Кат. 6, UTP, LSZH	Черный

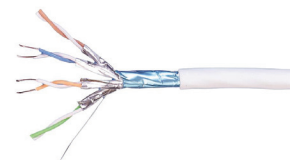
Длина (м)	Шаг
0.5–3	50 см
3–10	1 м
10–20	2 м
20–35	5 м

Примеры: NPC06UZDB-WT010M: 10 м, белый

NPC06UZDB-WT050C: 0.5 м, белый

Медножильные решения

Экранированная Категория 6



КАБЕЛИ F/FTP КАТЕГОРИИ 6

АРТИКУЛ (MID)	ОПИСАНИЕ	КЛАСС ПОЖАРНОЙ ОПАСНОСТИ (CPR)	ЦВЕТ	КОЛ-ВО ПАР	AWG
1711007-1	PIMF 250 МГц Compact, F/FTP, Оболочка LSZH; Упаковка: катушка 500 м	Dca	Белый	4	23



ЭКРАНИРОВАННЫЕ КОММУТАЦИОННЫЕ ПАНЕЛИ КАТЕГОРИИ 6

АРТИКУЛ (MID)	КОД ПРОДУКТА	ОПИСАНИЕ
760237046	CPP-SDDM-SL-1U-24	Наборная коммутационная панель для STP гнезд SL-типа, 1U, 24 порта
760237047	CPP-SDDM-SL-2U-48	Наборная коммутационная панель для STP гнезд SL-типа, 2U, 48 портов
760237048	CPPA-SDDM-SL-1U-24	Угловая наборная ком. панель для STP гнезд SL-типа, 1U, 24 порта
760237049	CPPA-SDDM-SL-2U-48	Угловая наборная ком. панель для STP гнезд SL-типа, 2U, 48 портов
760237050	CPPR-SDDM-SL-1U-24	Угловая заглубленная наборная ком. панель для STP гнезд SL-типа, 1U, 24 порта
760237067	CPP-6-SDDM-SL-1U-48	Наборная ком. панель высокой плотности, 1U, 48 портов, Кат. 6, гнезда SLX-типа в комплекте



ЭКРАНИРОВАННЫЕ МОДУЛЬНЫЕ ГНЕЗДА AMP-TWIST КАТЕГОРИИ 6 SLX-ТИПА

АРТИКУЛ (MID)	ОПИСАНИЕ
2153448-X	Модульное гнездо AMP-TWIST Кат. 6 SLX, экран., без пылезащитной крышки
2153364-X	Модульное гнездо AMP-TWIST Кат. 6 SLX, экран., с пылезащитной крышкой

X – ЦВЕТ			
-2	Черный	-7	Красный
-4	Серый	-8	Желтый
-5	Оранжевый	-9	Зеленый
-6	Синий	1-...-3	Белый

ЭКРАНИРОВАННЫЕ КОММУТАЦИОННЫЕ ШНУРЫ КАТЕГОРИИ 6

АРТИКУЛ (MID)	ОПИСАНИЕ	ЦВЕТ
NPC06SZDB-WT___M	Коммутационный шнур Кат. 6A, S/FTP, LSZH	Белый
NPC06SZDB-BL___M	Коммутационный шнур Кат. 6A, S/FTP, LSZH	Синий
NPC06SZDB-GY___M	Коммутационный шнур Кат. 6A, S/FTP, LSZH	Серый
NPC06SZDB-GN___M	Коммутационный шнур Кат. 6A, S/FTP, LSZH	Зеленый
NPC06SZDB-OR___M	Коммутационный шнур Кат. 6A, S/FTP, LSZH	Оранжевый
NPC06SZDB-RD___M	Коммутационный шнур Кат. 6A, S/FTP, LSZH	Красный
NPC06SZDB-YL___M	Коммутационный шнур Кат. 6A, S/FTP, LSZH	Желтый
NPC06SZDB-BK___M	Коммутационный шнур Кат. 6A, S/FTP, LSZH	Черный

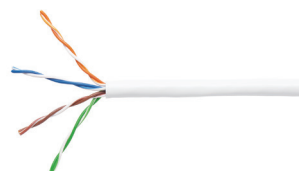
ДЛИНА (М)	ШАГ
0.5-3	50 см
3-10	1 м
10-20	2 м
20-35	5 м



Примеры: NPC06SZDB-WT010M: 10 м, белый
NPC06SZDB-WT500C: 0.5 м, белый

Медножильные решения

Категория 5е и 3



КАБЕЛИ КАТЕГОРИИ 5е и 3

Артикул (MID)	Описание	Класс пожарной опасности (CPR)	Цвет	Кол-во пар	AWG
219420-2	F/UTP, Кат. 5е, оболочка LSZH; Упаковка: коробка, 305 м	Dca	Белый	4	24
219413-2	F/UTP, Кат. 5е, оболочка PVC; Упаковка: коробка, 305 м	Eca	Белый	4	24
57538-2	U/UTP, Кат. 5е, оболочка LSZH; Упаковка: коробка, 305 м	Eca	Белый	4	24
57538-8	U/UTP, Кат. 5е, оболочка LSZH; Упаковка: коробка, 305 м	Eca	Синий	4	24
57535-2	U/UTP, Кат. 5е, оболочка PVC; Упаковка: коробка, 305 м	Eca	Белый	4	24
999903050	U/UTP, Кат. 3, оболочка LSZH; Упаковка: катушка, 500 м	Eca	Белый	25	24
999903060	U/UTP, Кат. 3, оболочка LSZH; Упаковка: катушка, 500 м	Eca	Белый	50	24
999903070	U/UTP, Кат. 3, оболочка LSZH; Упаковка: катушка, 500 м	Eca	Белый	100	24



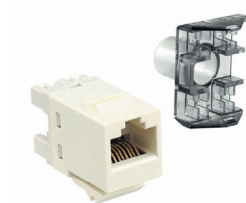
КОММУТАЦИОННЫЕ ПАНЕЛИ КАТЕГОРИИ 5е и 3

Артикул (MID)	Код продукта	Описание
760180000	CPP-5E-DM-1U-24	Коммутационная панель DM в сборе, Кат. 5е, UTP, 1U, 24 порта
760180018	CPP-5E-DM-2U-48	Коммутационная панель DM в сборе, Кат. 5е, UTP, 2U, 48 портов
760180026	CPPA-5E-DM-1U-24	Угловая ком. панель DM в сборе, Кат. 5е, UTP, 1U, 24 порта
760180034	CPPA-5E-DM-2U-48	Угловая ком. панель DM в сборе, Кат. 5е, UTP, 2U, 48 портов
760237022	CPPR-5E-DM-1U-24	Угловая заглубленная ком. панель DM в сборе, Кат. 5е, UTP, 1U, 24 порта
760237023	CPPR-5E-DM-2U-48	Угловая заглубленная ком. панель DM в сборе, Кат. 5е, UTP, 2U, 48 портов
760237040	CPP-UDDM-SL-1U-24	Наборная коммутационная панель для UTP гнезд SL-типа, 1U, 24 порта
760237041	CPP-UDDM-SL-2U-48	Наборная коммутационная панель для UTP гнезд SL-типа, 2U, 48 портов
760237042	CPPA-UDDM-SL-1U-24	Угловая наборная ком. панель для UTP гнезд SL-типа, 1U, 24 порта
760237043	CPPA-UDDM-SL-2U-48	Угловая наборная ком. панель для UTP гнезд SL-типа, 2U, 48 портов
760237044	CPPR-UDDM-SL-1U-24	Угловая заглубленная наборная ком. панель для UTP гнезд SL-типа, 1U, 24 порта
760237045	CPPR-UDDM-SL-2U-48	Угловая заглубленная наборная ком. панель для UTP гнезд SL-типа, 2U, 48 портов
760237046	CPP-SDDM-SL-1U-24	Наборная коммутационная панель для STP гнезд SL-типа, 1U, 24 порта
760237047	CPP-SDDM-SL-2U-48	Наборная коммутационная панель для STP гнезд SL-типа, 2U, 48 портов
760237048	CPPA-SDDM-SL-1U-24	Угловая наборная ком. панель для STP гнезд SL-типа, 1U, 24 порта
760237049	CPPA-SDDM-SL-2U-48	Угловая наборная ком. панель для STP гнезд SL-типа, 2U, 48 портов
760237050	CPPR-SDDM-SL-1U-24	Угловая заглубленная наборная ком. панель для STP гнезд SL-типа, 1U, 24 порта
760237051	CPPR-SDDM-SL-2U-48	Угловая заглубленная наборная ком. панель для STP гнезд SL-типа, 2U, 48 портов
1711213-2		25-портовая экономичная телефонная панель; Кат. 3, 1U
1711214-2		50-портовая экономичная телефонная панель; Кат. 3; 1U

Примечание: коммутационные панели с аббревиатурой «DDM» в составе кода продукта, поставляются без модульных гнезд. Модульные гнезда SL-типа заказываются отдельно.

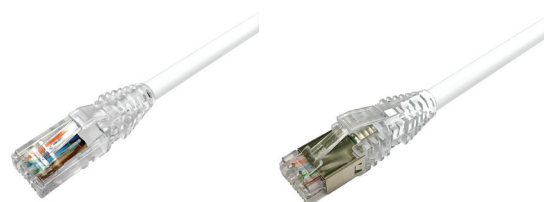
Медножильные решения

Категория 5е и 3



МОДУЛЬНЫЕ ГНЕЗДА КАТЕГОРИИ 5е И 3 SL-ТИПА БЕЗ ПЫЛЕЗАЩИТНОЙ КРЫШКИ

АРТИКУЛ (MID)	ОПИСАНИЕ	ЦВЕТ
1375189-1	Модульное гнездо Кат. 5е, STP, SL-типа, экран.	—
1375191-2	Модульное гнездо Кат. 5е, UTP, SL-типа	Черный
1-1375191-3	Модульное гнездо Кат. 5е, UTP, SL-типа	Белый
1375191-7	Модульное гнездо Кат. 5е, UTP, SL-типа	Красный
1375191-6	Модульное гнездо Кат. 5е, UTP, SL-типа	Синий
1375192-2	Модульное гнездо Кат. 3 (6-конт. RJ-11), UTP, SL-типа	Черный



ЭКРАНИРОВАННЫЕ КОММУТАЦИОННЫЕ ШНУРЫ КАТЕГОРИИ 5е

АРТИКУЛ (MID)	ОПИСАНИЕ	ЦВЕТ
CO17772-08__ _ _ _ _	Коммутационный шнур Кат. 5е, F/UTP, LSZH	Белый
CO17772-0Z__ _ _ _ _	Коммутационный шнур Кат. 5е, F/UTP, LSZH	Синий
CO17772-0C__ _ _ _ _	Коммутационный шнур Кат. 5е, F/UTP, LSZH	Серый
CO17772-0M__ _ _ _ _	Коммутационный шнур Кат. 5е, F/UTP, LSZH	Зеленый
CO17772-06__ _ _ _ _	Коммутационный шнур Кат. 5е, F/UTP, LSZH	Оранжевый
CO17772-07__ _ _ _ _	Коммутационный шнур Кат. 5е, F/UTP, LSZH	Красный
CO17772-09__ _ _ _ _	Коммутационный шнур Кат. 5е, F/UTP, LSZH	Желтый
CO17772-01__ _ _ _ _	Коммутационный шнур Кат. 5е, F/UTP, LSZH	Черный

ДЛИНА (М)	ШАГ
0.5–3	50 см
3–10	1 м
10–20	2 м
20–35	5 м

НЕЭКРАНИРОВАННЫЕ КОММУТАЦИОННЫЕ ШНУРЫ КАТЕГОРИИ 5е

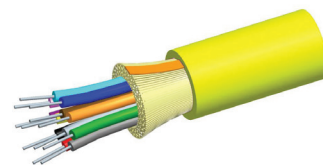
АРТИКУЛ (MID)	ОПИСАНИЕ	ЦВЕТ
CO155E2-08__ _ _ _ _	Коммутационный шнур Кат. 5е, U/UTP, LSZH	Белый
CO155E2-0Z__ _ _ _ _	Коммутационный шнур Кат. 5е, U/UTP, LSZH	Синий
CO155E2-0C__ _ _ _ _	Коммутационный шнур Кат. 5е, U/UTP, LSZH	Серый
CO155E2-0M__ _ _ _ _	Коммутационный шнур Кат. 5е, U/UTP, LSZH	Зеленый
CO155E2-06__ _ _ _ _	Коммутационный шнур Кат. 5е, U/UTP, LSZH	Оранжевый
CO155E2-07__ _ _ _ _	Коммутационный шнур Кат. 5е, U/UTP, LSZH	Красный
CO155E2-09__ _ _ _ _	Коммутационный шнур Кат. 5е, U/UTP, LSZH	Желтый
CO155E2-01__ _ _ _ _	Коммутационный шнур Кат. 5е, U/UTP, LSZH	Черный

ДЛИНА (М)	ШАГ
0.5–3	50 см
3–10	1 м
10–20	2 м
20–35	5 м

Примеры: CO155E2-08M010: 10 м, белый
CO155E2-08C050: 0.5 м, белый

Волоконно-оптические решения

Волоконно-оптические кабели



УНИВЕРСАЛЬНЫЕ КАБЕЛИ С ПЛОТНЫМ БУФЕРОМ, ОБОЛОЧКА ULSZH

АРТИКУЛ (MID)	ОПИСАНИЕ	ТИП ВОЛОКНА	КЛАСС ПОЖАРНОЙ ОПАСНОСТИ (CPR)
760009753	Универсальный кабель с плотным буфером, Кол-во волокон: 6	OS2	Cca
760073403	Универсальный кабель с плотным буфером, Кол-во волокон: 8	OS2	Dca
760004184	Универсальный кабель с плотным буфером, Кол-во волокон: 12	OS2	Dca
760070276	Универсальный кабель с плотным буфером, Кол-во волокон: 24	OS2	Dca
760039966	Универсальный кабель с плотным буфером, Кол-во волокон: 6	OM3	Dca
760031674	Универсальный кабель с плотным буфером, Кол-во волокон: 8	OM3	Dca
700210982	Универсальный кабель с плотным буфером, Кол-во волокон: 12	OM3	Dca
760070292	Универсальный кабель с плотным буфером, Кол-во волокон: 24	OM3	Dca
760039974	Универсальный кабель с плотным буфером, Кол-во волокон: 6	OM4	Dca
760039982	Универсальный кабель с плотным буфером, Кол-во волокон: 8	OM4	Dca
760006650	Универсальный кабель с плотным буфером, Кол-во волокон: 12	OM4	Dca
760070300	Универсальный кабель с плотным буфером, Кол-во волокон: 24	OM4	Dca

УНИВЕРСАЛЬНЫЕ КАБЕЛИ С ДИЭЛЕКТРИЧЕСКОЙ ЗАЩИТОЙ ОТ ГРЫЗУНОВ, ОБОЛОЧКА ULSZH

АРТИКУЛ (MID)	ОПИСАНИЕ	КЛАСС ПОЖАРНОЙ ОПАСНОСТИ (CPR)
Y-599623-X	Универсальный кабель с диэлектрической защитой от грызунов, Буфер с гелем, Кол-во волокон: 6	Eca
Y-599624-X	Универсальный кабель с диэлектрической защитой от грызунов, Буфер с гелем, Кол-во волокон: 8	Eca
Y-599625-X	Универсальный кабель с диэлектрической защитой от грызунов, Буфер с гелем, Кол-во волокон: 12	Eca
Y-1716001-X	Универсальный кабель с диэлектрической защитой от грызунов, Буфер с гелем, Кол-во волокон: 24 (1x24)	Eca
Y-599627-X	Универсальный кабель с диэлектрической защитой от грызунов, Буфер с гелем, Кол-во волокон: 24 (2x12)	Eca
Y-599629-X	Универсальный кабель с диэлектрической защитой от грызунов, Буфер с гелем, Кол-во волокон: 48	Eca

КАБЕЛИ ВНЕШНЕЙ ПРОКЛАДКИ С МЕТАЛЛИЧЕСКОЙ БРОНЕЙ, ОБОЛОЧКА ИЗ ПОЛИЭТИЛЕНА HDPE

АРТИКУЛ (MID)	ОПИСАНИЕ
Y-599681-X	Кабель внешней прокладки с металлической броней, Буфер с гелем, Кол-во волокон: 4
Y-599692-X	Кабель внешней прокладки с металлической броней, Буфер с гелем, Кол-во волокон: 8
Y-599683-X	Кабель внешней прокладки с металлической броней, Буфер с гелем, Кол-во волокон: 12
Y-599690-X	Кабель внешней прокладки с металлической броней, Буфер с гелем, Кол-во волокон: 24

Y-	КАТУШКА
1-	1 км
2-	2 км
3-	3 км
4-	4 км

-X	ТИП ВОЛОКНА
-2	OM4
-3	OM3
-4	OS2

Волоконно-оптические решения

Коммутационные панели



КОММУТАЦИОННЫЕ ПАНЕЛИ SD И НАСТЕННЫЕ ШКАФЫ

Артикул (MID)	КОД ПРОДУКТА	ОПИСАНИЕ
760231449	SD-1U	Выдвижная панель SD 1U для 3 кассет или адаптерных планок SD (до 36 портов LC Duplex)
760231456	SD-2U	Выдвижная панель SD 2U для 6 кассет или адаптерных планок SD (до 72 портов LC Duplex)
760231464	SD-4U	Выдвижная панель SD 4U для 12 кассет или адаптерных планок SD (до 144 портов LC Duplex)
760231472	SD-1U-FX	Фиксированная панель SD 1U для 3 кассет или адаптерных планок SD (до 36 портов LC Duplex)
760231480	SD-2U-FX	Фиксированная панель SD 2U для 6 кассет или адаптерных планок SD (до 72 портов LC Duplex)
760231498	SD-4U-FX	Фиксированная панель SD 4U для 12 кассет или адаптерных планок SD (до 144 портов LC Duplex)
760172288	WBE-EMT-BK/1P-PLN	Настенный шкаф на 1 адаптерную планку, Цвет: черный
760147496	WBE-EMT-BK/2P-PLN	Настенный шкаф на 2 адаптерные планки, Цвет: черный
760147504	WBE-EMT-BK/4P-PLN	Настенный шкаф на 4 адаптерные планки, Цвет: черный
760147512	WBE-EMT-BK/8P-PLN	Настенный шкаф на 8 адаптерных планок, Цвет: черный



КОММУТАЦИОННЫЕ ПАНЕЛИ ДЛЯ АДАПТЕРНЫХ ПЛАНОК И КАССЕТ QUICK-FIT

Артикул (MID)	ОПИСАНИЕ
1-1671260-1	Модульная угловая панель 1U для 4 планок Quick-Fit, выдвижная, с прозрачной крышкой
1-1671365-2	Модульная панель 1U для 4 планок формата Quick-Fit, выдвижная, с металлической крышкой
1711959-1	Модульная панель высокой плотности до 96 волокон/1U для 4 планок формата Quick-Fit, 1U, выдвижная

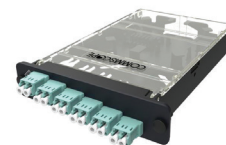


ЭКОНОМИЧНЫЕ КОММУТАЦИОННЫЕ ПАНЕЛИ SC И LC

Артикул (MID)	ОПИСАНИЕ
1206343-4	Выдвижная оптическая панель, до 24 разъемов SC Duplex, незаполненная
1671000-8	Выдвижная оптическая панель, до 24 разъемов LC Duplex, незаполненная
6457567-4	Адаптер LC-LC Duplex, Корпус: пластмасса, Втулка: керамика, Цвет: синий, Крепеж: скоба/винты, Тип: OS2
1-6457567-6	Адаптер LC-LC Duplex, Корпус: пластмасса, Втулка: керамика, Цвет: морской волны, Крепеж: скоба/винты, Тип: OM3/OM4
1-5502776-1	Адаптер SC-SC Duplex, Корпус: пластмасса, Втулка: керамика, Цвет: синий, Тип: OS2
2-5502776-6	Адаптер SC-SC Duplex, Корпус: пластмасса, Втулка: керамика, Цвет: морской волны, Тип: OM3/OM4

Волоконно-оптические решения

Кассеты под сварку



ОПТИЧЕСКИЕ КАССЕТЫ ПОД СВАРКУ ДЛЯ ПАНЕЛЕЙ SD

Артикул (MID)	КОД ПРОДУКТА	ОПИСАНИЕ
760236500	PNL-CS-12LCX	Кассета на 12 LC LazrSPEED, OM3/OM4, без пигтейлов
760236501	PNL-CS-12LCW	Кассета на 12 LC TeraSPEED, OS2, без пигтейлов
760236502	PNL-CS-12LAW	Кассета на 12 LC APC TeraSPEED, OS2, без пигтейлов
760236503	PNL-CS-24LCX	Кассета на 24 LC LazrSPEED, OM3/OM4, без пигтейлов
760236504	PNL-CS-24LCW	Кассета на 24 LC TeraSPEED, OS2, без пигтейлов
760236505	PNL-CS-24LAW	Кассета на 24 LC APC TeraSPEED, OS2, без пигтейлов
760236506	PNL-CS-12SCX	Кассета на 12 SC LazrSPEED, OM3/OM4, без пигтейлов
760236507	PNL-CS-12SCW	Кассета на 12 SC TeraSPEED, OS2, без пигтейлов
760236508	PNL-CS-12SAW	Кассета на 12 SC APC TeraSPEED, OS2, без пигтейлов

Волоконно-оптические решения

Адаптерные планки



АДАПТЕРНЫЕ ПЛАНКИ ДЛЯ ПАНЕЛЕЙ SD

Артикул (MID)	КОД ПРОДУКТА	ОПИСАНИЕ
760148361	PNL-BK-024-SFA-LC02-BL-NS	Адаптерная планка на 12 LC Duplex, Цвет: синий, Тип: OS2
760147876	PNL-BK-024-KFA-LC02-AQ-NS	Адаптерная планка на 12 LC Duplex, Цвет: морской волны, Тип: OM3/OM4
760147785	PNL-BK-012-KFA-LC02-BL-NS	Адаптерная планка на 6 LC Duplex, Цвет: синий, Тип: OS2
760149344	PNL-BK-012-MFA-LC02-AQ-NS	Адаптерная планка на 6 LC Duplex, Цвет: морской волны, Тип: OM3/OM4
760147736	PNL-BK-BLANK	Фальшпланка для панелей SD

АДАПТЕРНЫЕ ПЛАНКИ ФОРМАТА QUICK-FIT

Артикул (MID)	ОПИСАНИЕ
1671196-1	Адаптерная планка Quick-Fit, 6 LC Duplex, Тип волокна: OS2, Втулка: керамика, Цвет: синий
1671202-1	Адаптерная планка Quick-Fit, 6 LC Quad, Тип волокна: OS2, Втулка: керамика, Цвет: синий
1671201-1	Адаптерная планка Quick-Fit, 6 SC Duplex, Тип волокна: OS2, Втулка: керамика, Цвет: синий
1671196-3	Адаптерная планка Quick-Fit, 6 LC Duplex, Тип волокна: OM3/OM4, Втулка: керамика, Цвет: морской волны
1671202-3	Адаптерная планка Quick-Fit, 6 LC Quad; Тип волокна: OM3/OM4, Втулка: керамика, Цвет: морской волны
1671201-3	Адаптерная планка Quick-Fit, 6 SC Duplex, Тип волокна: OM3/OM4, Втулка: керамика, Цвет: морской волны
1479698-1	Фальшпланка формата Quick-Fit

ДОПОЛНИТЕЛЬНЫЕ КОМПОНЕНТЫ ДЛЯ КОММУТАЦИОННЫХ ПАНЕЛЕЙ

Артикул (MID)	ОПИСАНИЕ
1671281-1	Лоток для сварных соединений (сплайсов) на 24 гильзы типа SMOUV (62 мм)
1671273-1	Комплект для ввода (зажимы PG 9 и PG 16) и организации линейного кабеля (для панелей Quick-Fit)
657054-000	Термоусаживаемая гильза типа SMOUV (62 мм), Упаковка: 100 шт.

Волоконно-оптические решения

Коммутационные шнуры и полушнуры



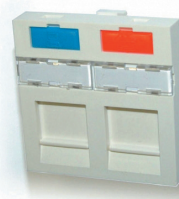
КОММУТАЦИОННЫЕ ШНУРЫ С ОДНОМОДОВЫМ ВОЛОКНОМ		
Артикул (MID)	Описание	Тип волокна
Y-6536501-X	LC/LC-дуплексный шнур	OS2
Y-6536508-X	SC/LC-дуплексный шнур	OS2
Y-6348260-X	SC/SC-дуплексный шнур	OS2
Y-2160008-X	LC APC / LC APC — дуплексный шнур	OS2
Y-6536767-X	SC APC / SC APC — дуплексный шнур	OS2
КОММУТАЦИОННЫЕ ШНУРЫ С МНОГОМОДОВЫМ ВОЛОКНОМ		
Y-6536969-X	LC/LC-дуплексный шнур	OM3
Y-6536464-X	SC/SC-дуплексный шнур	OM3
Y-6536967-X	LC/SC-дуплексный шнур	OM3
Y-2160046-X	LC/LC-дуплексный шнур	OM4
Y-2160047-X	SC/SC-дуплексный шнур	OM4
Y-2160048-X	LC/SC-дуплексный шнур	OM4
ПОЛУШНУРЫ (ПИГТЕЙЛЫ)		
6536966-2	LC-полушнур; Буфер: легкоснимаемый; Длина: 2 м	OM3
6536555-2	SC-полушнур; Буфер: легкоснимаемый; Длина: 2 м	OM3
2160042-2	LC-полушнур; Буфер: легкоснимаемый; Длина: 2 м	OM4
2160043-2	SC-полушнур; Буфер: легкоснимаемый; Длина: 2 м	OM4
6536880-2	LC/UPC-полушнур; Буфер: легкоснимаемый; Длина: 2 м	OS2
6695508-2	SC/UPC-полушнур; Буфер: легкоснимаемый; Длина: 2 м	OS2
2055425-2	LC/APC-полушнур; Буфер: легкоснимаемый; Длина: 2 м	OS2
5233103-2	SC/APC-полушнур; Буфер: легкоснимаемый; Длина: 2 м	OS2

Y- X	Длина (м)
-1	1 м
-2	2 м
-3	3 м
-5	5 м
-7	7 м
1- 0	10 м
1- -5	15 м

Примеры: 6536501-1 LC/LC-дуплексный шнур, 9/125 мкм, 1 м
 1-6536501-0 LC/LC-дуплексный шнур, 9/125 мкм, 10 м

Дополнительные компоненты

Лицевые панели и розеточные коробки



РОЗЕТОЧНЫЕ КОНСТРУКТИВЫ ФРАНЦУЗСКОГО ОБРАЗЦА (MOSAIC)

Артикул (MID)	Описание
336793-1	Панель наклонная 45x45 мм, для двух гнезд SL или одного AMP-TWIST без шторок
1711797-1	Панель наклонная 45x45 мм, для двух гнезд SL или AMP-TWIST, с пылезащитными шторками
1711664-1	Панель наклонная 22,5x45 мм, для одного гнезда SL или AMP-TWIST, с пылезащитной шторкой
1711653-1	Панель наклонная 45x45 мм, для одного гнезда SL или AMP-TWIST, с пылезащитной шторкой
1711349-1	Панель прямая 22,5x45 мм, для одного гнезда SL или AMP-TWIST, с пылезащитной шторкой
1711277-1	Панель прямая 45x45 мм, для одного гнезда SL или AMP-TWIST, с пылезащитной шторкой
1711276-1	Панель прямая 45x45 мм, для двух гнезд SL или AMP-TWIST, с пылезащитными шторками
183931-1	Лицевая панель «мультимедиа» 45x45 без адаптеров; для установки адаптеров SC Duplex, LC Duplex SL-типа
1-1711307-1	Рамка 86x86 мм на 2 панели 22,5x45 мм
1711306-1	Фальшпанель 22,5x45 мм
1379156-1	Адаптерная рамка 50x45 мм; Цвет: миндальный
1859130-1	Адаптерная рамка 50x50 мм для рамок Legrand Valena™; Цвет: белый
185705-1	Настенная розеточная коробка 85x85 мм, совместима с внешней рамкой 1-1711307-1; Глубина: 45 мм



РОЗЕТОЧНЫЕ КОНСТРУКТИВЫ НЕМЕЦКОГО ОБРАЗЦА (DIN)

Артикул (MID)	Описание
336613-1	DIN 50x50 мм, 3-портовая, наклонная; Цвет: миндальный (RAL 9013)
2-336613-1	DIN 50x50 мм, 3-портовая, наклонная; Цвет: белый (RAL 9010)
336614-1	DIN 50x50 мм, 3-портовая, наклонная, с рамкой 80x80 мм; Цвет: миндальный (RAL 9013)
2-336614-1	DIN 50x50 мм, 3-портовая, наклонная, с рамкой 80x80 мм; Цвет: белый (RAL 9010)
966223-1	DIN 1-портовая, прямая; Цвет: миндальный (RAL 9013)
2-966223-1	DIN 1-портовая, прямая; Цвет: белый (RAL 9010)
966224-1	DIN 2-портовая, прямая; Цвет: миндальный (RAL 9013)
2-966224-1	DIN 2-портовая, прямая; Цвет: белый (RAL 9010)
964830-1	DIN рамка одинарная; Цвет: миндальный (RAL 9013)
2-964830-1	DIN рамка одинарная; Цвет: белый (RAL 9010)
964361-2	DIN рамка двойная; Цвет: миндальный (RAL 9013)
2-964361-2	DIN рамка двойная; Цвет: белый (RAL 9010)
966740-1	Настенная розеточная коробка DIN; без рамки; Цвет: миндальный (RAL 9013)
966740-2	Настенная розеточная коробка DIN; с рамкой 80x80мм; Цвет: миндальный (RAL 9013)
2-966740-1	Настенная розеточная коробка DIN; без рамки; Цвет: белый (RAL 9010)
2-966740-2	Настенная розеточная коробка DIN; с рамкой 80x80 мм; Цвет: белый (RAL 9010)
1671164-1	Адаптер для крепления на DIN-рейку; Цвет: белый (RAL 9010)

Дополнительные компоненты

Лицевые панели и розеточные коробки



РОЗЕТОЧНЫЕ КОРОБКИ OFFICE BOX

Артикул (MID)	Описание
1-1933668-3	Коробка 2-портовая для гнезд SL и AMP-TWIST; Цвет: белый
1933668-1	Коробка 2-портовая для гнезд SL и AMP-TWIST; Цвет: миндальный
1933668-2	Коробка 2-портовая для гнезд SL и AMP-TWIST; Цвет: черный
1-1933671-3	Коробка 4-портовая для гнезд SL и AMP-TWIST; Цвет: белый
1933671-1	Коробка 4-портовая для гнезд SL и AMP-TWIST; Цвет: миндальный
1933671-2	Коробка 4-портовая для гнезд SL и AMP-TWIST; Цвет: черный
1-1933674-3	Коробка 6-портовая для гнезд SL и AMP-TWIST; Цвет: белый
1933674-1	Коробка 6-портовая для гнезд SL и AMP-TWIST; Цвет: миндальный
1933674-2	Коробка 6-портовая для гнезд SL и AMP-TWIST; Цвет: черный
1-1116697-3	Коробка 1-портовая для UTP гнезд SL-типа; Цвет: белый
1116697-1	Коробка 1-портовая для UTP гнезд SL-типа; Цвет: миндальный
1-1116698-3	Коробка 2-портовая для UTP гнезд SL-типа; Цвет: белый
1116698-1	Коробка 2-портовая для UTP гнезд SL-типа; Цвет: миндальный

Дополнительные компоненты

Кабельные организаторы



ВЕРТИКАЛЬНЫЕ КАБЕЛЬНЫЕ ОРГАНИЗАТОРЫ NETPODIUM

Артикул (MID)	Описание
2269081-1	Вертикальный кабельный организатор NETpodium высотой 1U
2269081-2	Вертикальный кабельный организатор NETpodium высотой 2U
2269081-4	Вертикальный кабельный организатор NETpodium высотой 4U
2269081-6	Вертикальный кабельный организатор NETpodium высотой 6U
1-2269081-5	Вертикальный кабельный организатор NETpodium высотой 15U



ГОРИЗОНТАЛЬНЫЕ КАБЕЛЬНЫЕ ОРГАНИЗАТОРЫ 19"

Артикул (MID)	Описание
558329-1	Организатор высотой 1U; глубина: 95 мм; кол-во колец: 5 (метал.); цвет: черный
760038240	Организатор высотой 1U; кол-во колец: 4 (пласт.); цвет: черный
760038257	Организатор высотой 2U; кол-во колец: 4 (пласт.); цвет: черный
1-1671080-2	Проходная полка высотой 2U; цвет: черный
1671113-1	Угловая фальшпанель высотой 1U; цвет: черный
1671113-2	Прямая фальшпанель высотой 1U; цвет: черный

Дополнительные компоненты

Инструменты для монтажа и маркировка



ИНСТРУМЕНТ ДЛЯ МОНТАЖА МОДУЛЬНЫХ ГНЕЗД И КОММУТАЦИОННЫХ ПАНЕЛЕЙ RJ-45

Артикул (MID)	Описание
1725150-1	Обжимной инструмент SL-Tool в чехле с оправкой
1673956-1	Сменная оправка для инструмента SL-Tool
1375308-1	«Премиум» — ударный инструмент типа 110 с увеличенным ресурсом
1583608-1	«Стандартный» — ударный инструмент типа 110 с лезвием
1375309-1	Сменное лезвие с увеличенным ресурсом
1375310-1	Стандартное сменное лезвие



ЭЛЕМЕНТЫ МАРКИРОВКИ

Артикул (MID)	Описание
2843022-X	Цветные клипсы для маркировки коммутационных шнуров RJ-45; упаковка 50 шт.
2843059-X	Цветные пластиковые хомуты для удобства извлечения коммутационных шнуров RJ-45 из панелей и коммутаторов с высокой плотностью портов; упаковка 50 шт.
1479002-1	Этикетки для 4-парного кабеля; Размер (ШхВ): 25x38 мм; Кол-во на листе: 48; Упаковка: 5 листов (240 этикеток)
1375352-1	Самоклеящиеся этикетки; Размер (ШхВ): 79x13 мм; Кол-во на листе: 36; Упаковка: 5 листов (180 этикеток)
1375353-1	Самоклеящиеся этикетки; Размер (ШхВ): 84x6 мм; Кол-во на листе: 72; Упаковка: 5 листов (360 этикеток)

-X	ЦВЕТ
-2	Черный
-3	Белый
-4	Серый
-5	Оранжевый
-6	Синий
-7	Красный
-8	Желтый
-9	Зеленый

Почему заказчики выбирают СКС NETCONNECT

- 1 Большой выбор медножильных и волоконно-оптических систем для офисных зданий, кампусов и центров обработки данных.
- 2 Высокие функциональные характеристики, подтвержденные сертификатами независимых испытательных лабораторий.
- 3 On-line сервис WebTrak® на сайте CommScope для подтверждения заявленных характеристик конкретной партии кабеля.
- 4 25-летняя Системная Гарантия NETCONNECT.
- 5 Компетентная техническая поддержка из локальных офисов CommScope.
- 6 Авторизованные Партнеры по проектированию и монтажу СКС NETCONNECT.
- 7 Значительные вложения CommScope в НИОКР, более 10 000 патентов на ключевые элементы и технологии.
- 8 Самая эффективная и надежная технология монтажа гнезд RJ-45 с помощью обжимного инструмента SL-Tool.
- 9 Совместимость модульных гнезд RJ-45 SL и SLX с розеточными конструктивами всех основных типоразмеров и стандартов.
- 10 Наличие оборудования на складах российских Дистрибьюторов NETCONNECT.

COMMSCOPE®

commscope.com

Для получения более подробной информации, пожалуйста, посетите наш Web-сайт или обратитесь в Представительства CommScope:

Москва, Гоголевский б-р 11, тел.: +7 (495) 542-0010

Екатеринбург, ул. Большакова 70, оф. 503А, тел.: +7 (922) 168-8414

Новосибирск, пр. Димитрова 4/1, оф. 10F2, тел.: +7 (913) 777-9247

Казахстан, Алматы, ул. Наурызбай батыра 17, оф. 301/1, тел.: +7 (701) 711-7679

E-mail: commscoperussia@commscope.com

© 2018 CommScope, Inc. Все права защищены.

Все торговые марки, помеченные ® или ™, являются зарегистрированными торговыми знаками или торговыми знаками CommScope. Этот документ предназначен только для целей планирования. Он не нацелен на изменение или дополнение каких-либо спецификаций или гарантийных условий, связанных с продуктами или сервисами CommScope. CommScope придерживается высочайших стандартов целостности бизнеса и устойчивости окружающей среды на всех производствах CommScope, сертифицированных в соответствии с международными стандартами, включая ISO 9001, TL 9000 и ISO 14001.

Больше информации об обязательствах CommScope можно найти на www.commscope.com/About-Us/Corporate-Responsibility-and-Sustainability.

CO-112609-RU (06/18)