



# Серверы Dell и миграция с Windows Server 2003

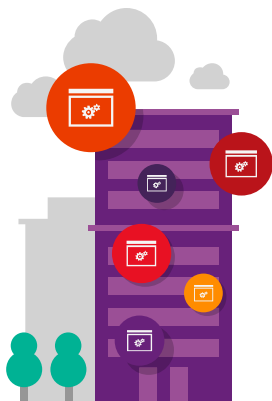
Павел Борох

менеджер по маркетингу корпоративных решений Dell

# Окончание поддержки Windows Server 2003/R2

# 2015

# 5 Дней



## Январь

ПН	ВТ	СР	ЧТ	ПТ	СБ	ВС
			1	2	3	4
5	6	7	8	9	10	11
12	13	14	15	16	17	18
19	20	21	22	23	24	25
26	27	28	29	30	31	

## Май

ПН	ВТ	СР	ЧТ	ПТ	СБ	ВС
				1	2	3
4	5	6	7	8	9	10
11	12	13	14	15	16	17
18	19	20	21	22	23	24
25	26	27	28	29	30	31

## Сентябрь

ПН	ВТ	СР	ЧТ	ПТ	СБ	ВС
			1	2	3	4
5	6	7	8	9	10	11
12	13	14	15	16	17	18
19	20	21	22	23	24	25
26	27	28	29	30		

## Февраль

ПН	ВТ	СР	ЧТ	ПТ	СБ	ВС
						1
2	3	4	5	6	7	8
9	10	11	12	13	14	15
16	17	18	19	20	21	22
23	24	25	26	27	28	

## Июнь

ПН	ВТ	СР	ЧТ	ПТ	СБ	ВС
1	2	3	4	5	6	7
8	9	10	11	12	13	14
15	16	17	18	19	20	21
22	23	24	25	26	27	28
29	30					

## Октябрь

ПН	ВТ	СР	ЧТ	ПТ	СБ	ВС
			1	2	3	4
5	6	7	8	9	10	11
12	13	14	15	16	17	18
19	20	21	22	23	24	25
26	27	28	29	30	31	

## Март

ПН	ВТ	СР	ЧТ	ПТ	СБ	ВС
						1
2	3	4	5	6	7	8
9	10	11	12	13	14	15
16	17	18	19	20	21	22
23	24	25	26	27	28	29
30	31					

## Июль

ПН	ВТ	СР	ЧТ	ПТ	СБ	ВС
						1
						2
						3
						4
						5
6	7	8	9	10	11	12
13	14	15	16	17	18	19
20	21	22	23	24	25	26
27	28	29	30	31		

## Ноябрь

ПН	ВТ	СР	ЧТ	ПТ	СБ	ВС
						1
2	3	4	5	6	7	8
9	10	11	12	13	14	15
16	17	18	19	20	21	22
23	24	25	26	27	28	29
30						

## Апрель

ПН	ВТ	СР	ЧТ	ПТ	СБ	ВС
			1	2	3	4
5	6	7	8	9	10	11
12	13	14	15	16	17	18
19	20	21	22	23	24	25
26	27	28	29	30		

## Август

ПН	ВТ	СР	ЧТ	ПТ	СБ	ВС
					1	2
3	4	5	6	7	8	9
10	11	12	13	14	15	16
17	18	19	20	21	22	23
24	25	26	27	28	29	30
31						

## Декабрь

ПН	ВТ	СР	ЧТ	ПТ	СБ	ВС
			1	2	3	4
5	6	7	8	9	10	11
12	13	14	15	16	17	18
19	20	21	22	23	24	25
26	27	28	29	30	31	

# Основные риски

14 июля заканчивается поддержка Windows Server 2003



Порядка 13 млн. экземпляров Windows Server 2003 до сих пор работает в ЦОД<sup>1</sup>



12 лет после запуска заканчивается Расширенная Поддержка это означает что больше не будут выпускаться даже обновления безопасности



Дороже будет НЕ мигрировать: повышаются риски безопасности и стоимость обслуживания среды, несоответствие отраслевым стандартам.



Веская причина обновить парк железа вместе с ПО

Источник: 1. AppZero



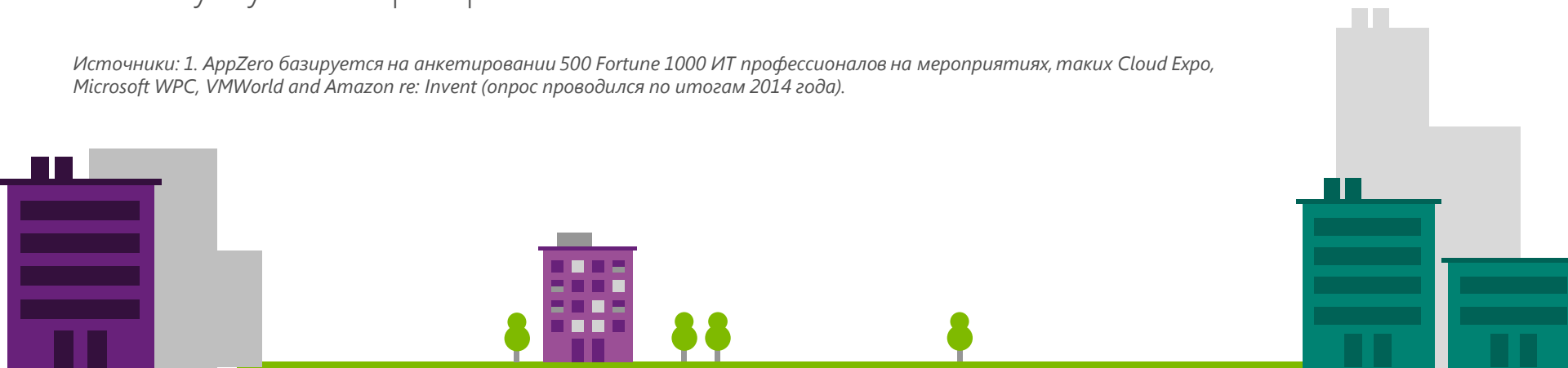
# 47% заказчиков не знают дату EOS или не составили план реагирования

65% заказчиков не успеют мигрировать Windows Server 2003 до 14 июля.

57% компаний имеют требование политик по использованию поддерживаемых ОС, но только.

64% имеют необходимые ресурсы для миграции, а еще 17% воспользуются услугами партнеров.

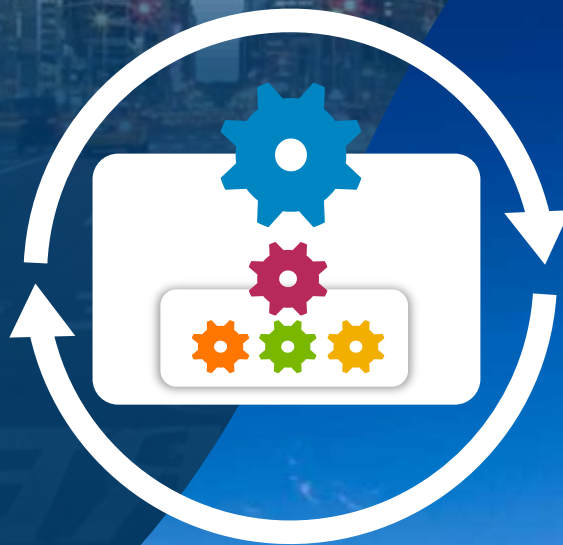
*Источники: 1. AppZero базируется на анкетировании 500 Fortune 1000 ИТ профессионалов на мероприятиях, таких Cloud Expo, Microsoft WPC, VMWorld and Amazon re: Invent (опрос проводился по итогам 2014 года).*



# Синтез традиционных и новых ИТ помогает и новым, и адаптирующимся к новому компаниям

## Традиционные ИТ

Поддержка классических приложений и архитектур с помощью эффективных и масштабируемых облачных решений на основе виртуализации



## Новые ИТ

Поддержка новых ИТ-приложений и архитектур с помощью эффективных гипермасштабируемых решений

Единая, серверо-центричная программно-определяемая платформа для традиционных и новых ИТ

# Наша стратегия для выбора платформы

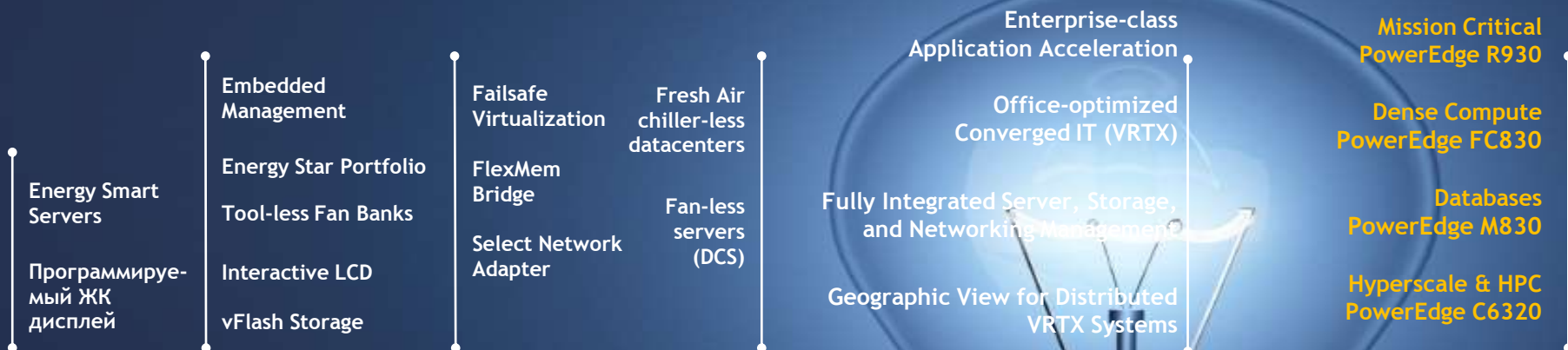




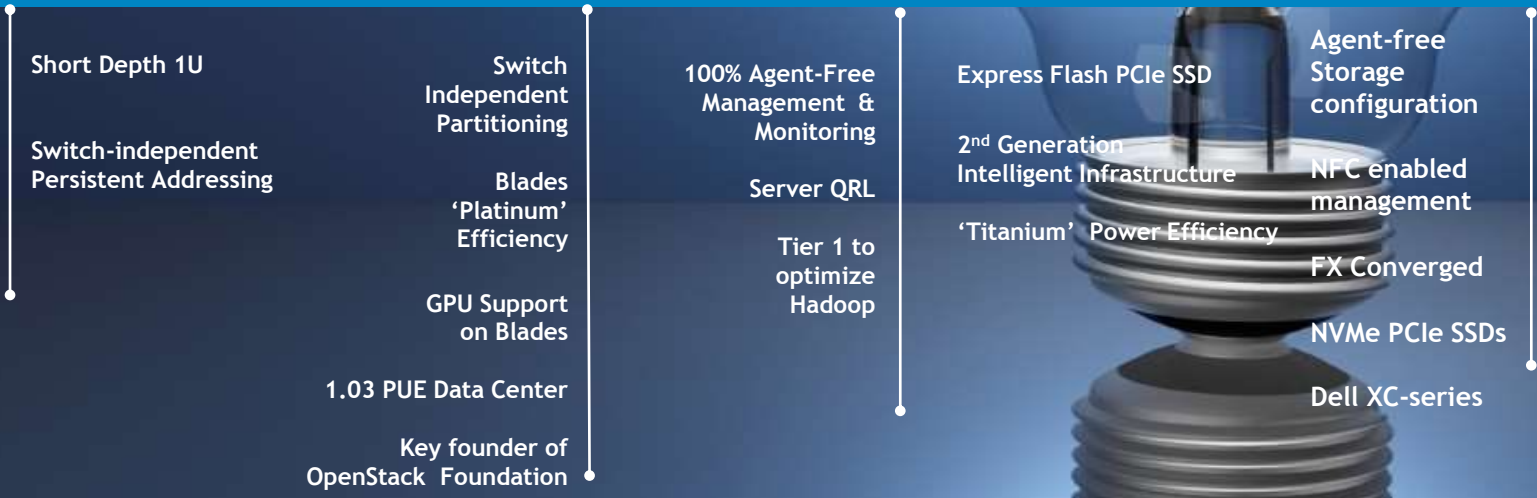
Что вы можете  
предложить,  
чтобы  
обеспечить  
заказчику  
готовность к  
будущему?



# Инновационное лидерство серверов Dell



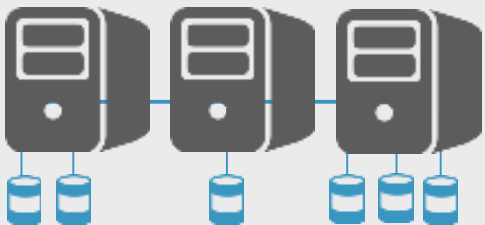
**2008**      **2009**      **2010**      **2011**      **2012**      **2013**      **2014**      **2015**





# Третья волна серверных хранилищ

## Прямого подключения



Хранилища  
для каждого  
приложения

## Сетевые



Консолидация  
хранилищ

## Высокоплотные серверы

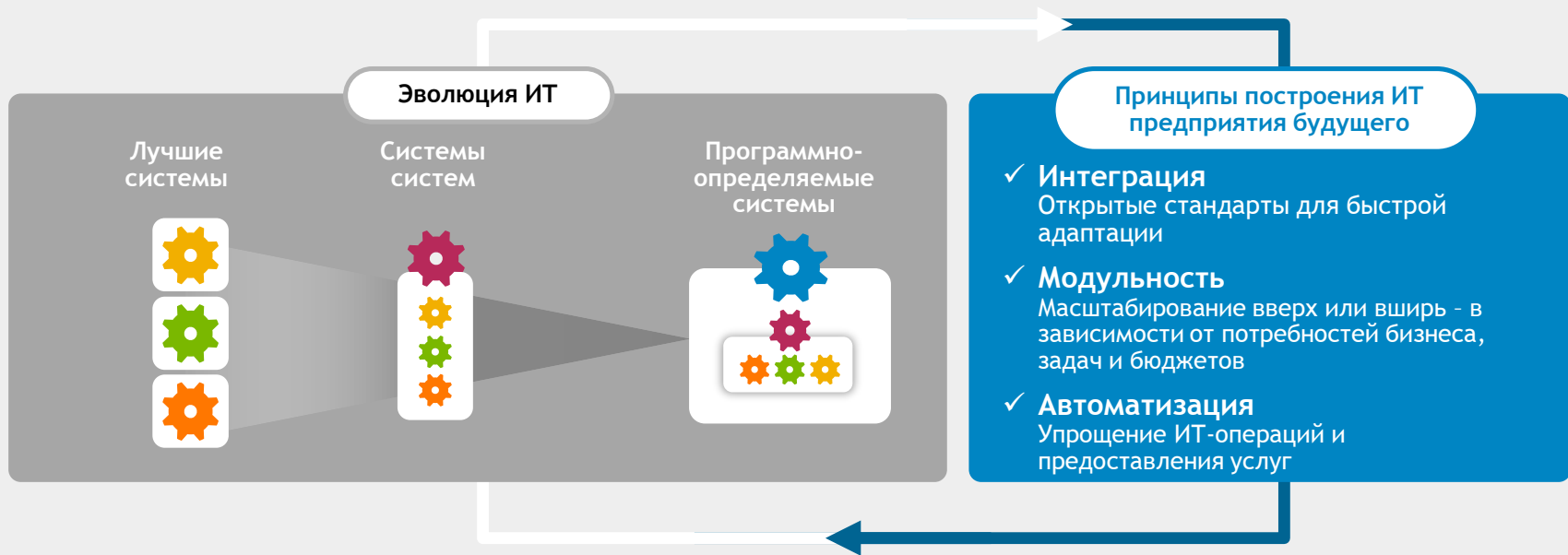


Хранилища в серверах,  
обрабатывающих  
нагрузки

Спустя 15 лет дисковое пространство возвращается в серверы

- Ёмкость накопителей как критерий покупки становится чуть ли не важнее, чем скорость процессора
- Новая норма на сегодня - большая ёмкость и высокая плотность хранилищ в сервере
- Программно-определяемые хранилища (SDS) быстро завоёвывают популярность

# Будущее ИТ-архитектуры - гибкая, серверо-центрическая и программно-определяемая платформа



Аппаратно-ускоренная | Программно-определяемая | На основе стандартов



Серверы  
Dell  
PowerEdge

# Широкий спектр серверов для различных применений

## PowerEdge серия T



Напольные: оптимальны для филиалов, удаленных офисов, СМБ

## PowerEdge серия R



Стоечные: для улучшенной плотности в средних и крупных инфраструктурах

## PowerEdge VRTX



Интегрированные ИТ-платформы для офисных сред

## PowerEdge FX



Новое слово в конвергентных архитектурах для ЦОД

## PowerEdge серия M



Блейд-системы: максимальная плотность и эффективность

## PowerEdge серия C



Для распределенных нагрузок, масштабируемых приложений и облаков

## Решения для ЦОД



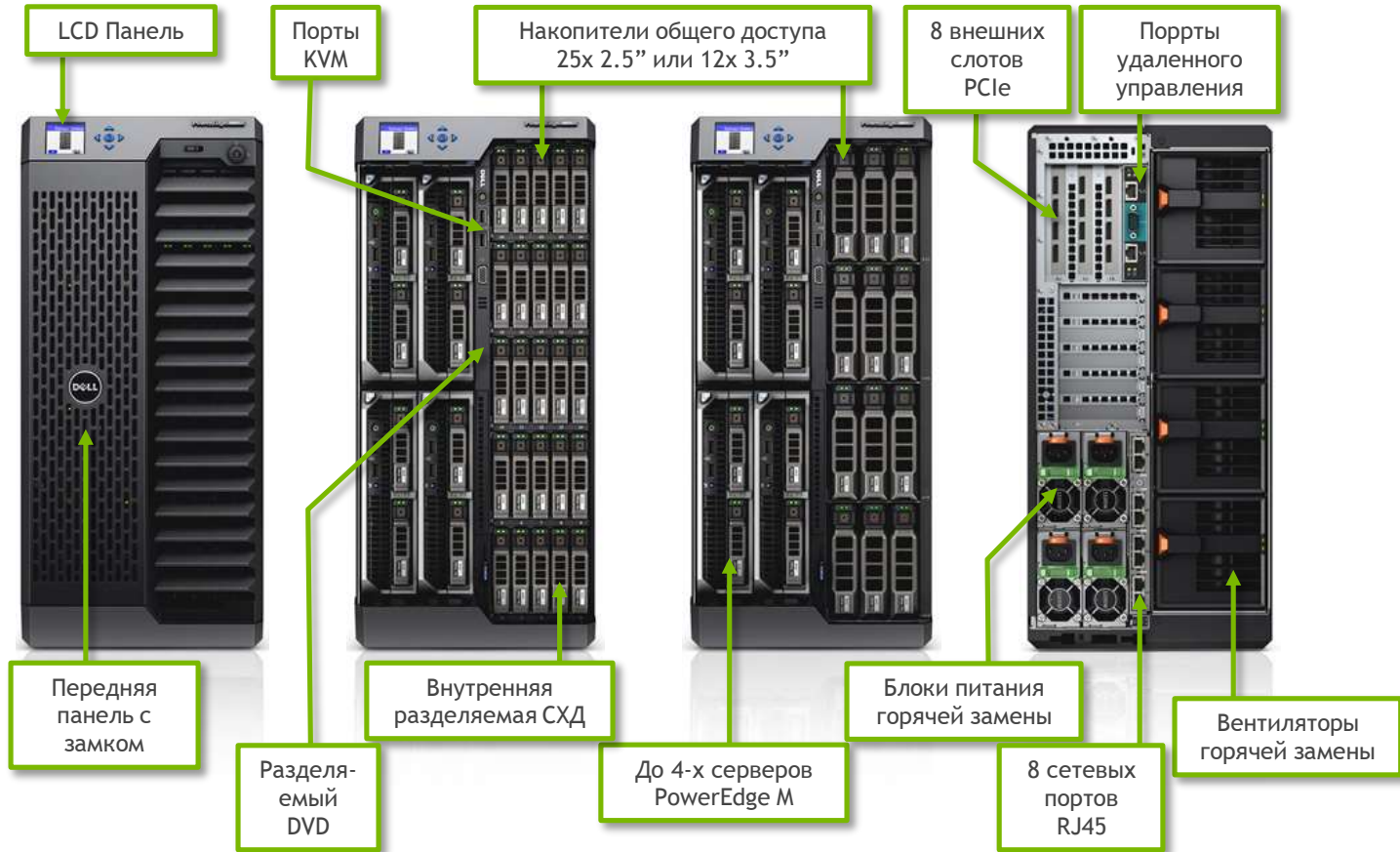
Решения для крупнейших масштабируемых внедрений

Приложения общего назначения

Распределённые приложения

# PowerEdge VRTX

ИТ-инфраструктура в едином корпусе





# PowerEdge R930

Самый мощный 4-процессорный сервер Dell - для корпоративных приложений  
Процессоры Intel Xeon E7-48xx v3



72 ядра  
96 DIMM  
10 слотов PCIe Gen3

Встроенные RAS:  
Fault Resilient Memory  
Технологии Intel Run  
Sure

24 диска  
8 Express Flash (до 3,2 ТБ)  
Двойной PERC  
Мощный 12Gb/s SAS

# PowerEdge FC830, PowerEdge M830

4-процессорные серверы



72 ядра  
4 процессора Intel  
Xeon E5-4600 v3

48 DIMM  
(до 3 ТБ)

Передовые  
технологии  
управления Dell

# Dell PowerEdge FX



- 2U Шасси PowerEdge FX2 / FX2s (8 слотов PCIe)
  - Вентиляторы и избыточные БП в шасси
  - СМС для централизованного управления
- Модульные серверы и модули с накопителями
- Агрегаторы ввода-вывода

# Инновации архитектуры PowerEdge FX:

Delivering the  
**most**  
processing  
**power**

per rack of any other platform<sup>1</sup>



up to  
**50%**  
**more**

available server-side  
storage than HP<sup>2</sup>



Save \$  
with less than  
**17 watts**  
per server<sup>3</sup>



Up to  
**8x**  
reduction  
in networking  
cables vs Cisco<sup>4</sup>



DELL

# PowerEdge FX2: одна платформа, много вариантов

## Примеры нагрузок

- Сеть VSAN
  - Небольшой кластер Hadoop
- 
- Сеть VSAN с большой нагрузкой на СХД
  - Высокопроизводительная база данных
- 
- Высокопроизводительная база данных
  - Высокоплотная виртуализация и VDI
- 
- Ферма виртуализации
  - VDI
- 
- Консолидация баз данных
- 
- Высокопроизводительные вычисления с низкой задержкой
- 
- Физический хостинг
  - Базовая аналитика
- 
- Виртуализация с сетевой СХД

## Конфигурация FX2

- 4 x 2 сокета FC430
  - 2 x FD332
- 
- 2 x 2 сокета FC430
  - 3 x FD332
- 
- 1 x 4 сокета FC830
  - 2 x FD332
- 
- 4 x 2 сокета FC630
- 
- 2 x 4 сокета FC830
- 
- 8 x 2 сокета FC430
- 
- 4 x FM120x4
- 
- 8 x 2 сокета FC430

## Внешний вид





# Влияние поколения 13G

на **22%** быстрее  
**SAP SD 2 tier**  
на Dell R930



в **8 раз ниже**  
**цена** транзакции  
на Dell all-flash R630



**99.99%** уровень  
**доступности**  
для SAP ERP системы  
на PowerEdge R930



в **10 раз больше**  
операций ввода-вывода  
**(IOPS)** с ExpressFlash в  
сервере R930

**99% снижение**  
времени  
конфигурирования  
системы с Dell Zero-  
Touch Deployment

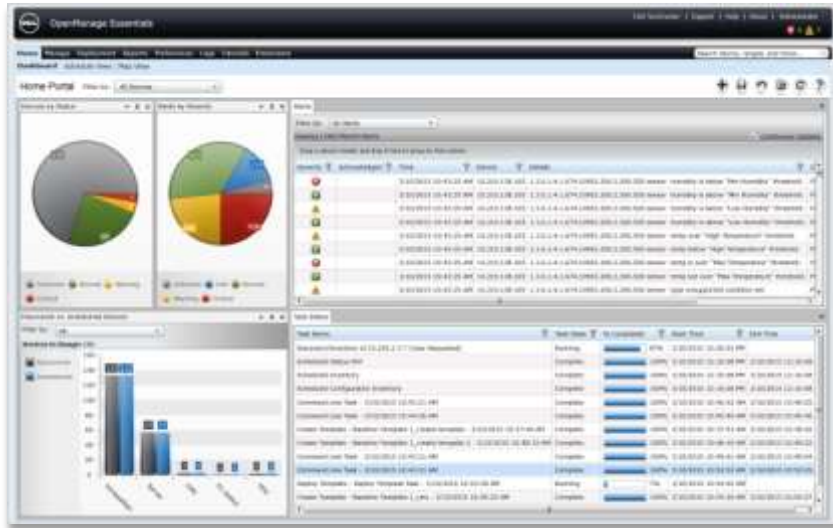


в **18 раз выше**  
производительность  
файл-сервера на  
R730xd с гибридным  
хранилищем



# Консоль OpenManage Essentials 2.0

Простое в установке и использовании решение для управления системами для администраторов: теперь с автоматической подготовкой серверов



Комплексный мониторинг

Автоматический плагин Support Assist

Конфигурация сервера без ОС на основе шаблонов

Обнаружение отклонений конфигурации

Безагентное обновление микропрограммы





Возможность достичь большего